

## Vorteile

- Schleppkettenfähige Einkabellösung
- Biegeradius statisch 40mm, dynamisch 80 mm
- Individuell konfektionierte Kabelenden
- Individuell konfigurierbare Längen

## Kabelkonfiguration

ACA-19P.---.D26.---

### Kabellänge in dm (10 cm)

- 05 : 0,5 m
- 10 : 1m
- 20 : 2m
- Weitere Längen auf Anfrage

### Konfektion auf Controller-Seite:

- CUT : Kabelabschnitt
- CCT : Gekrimpt / verzinkt
- Weitere Konfigurationen auf Anfrage

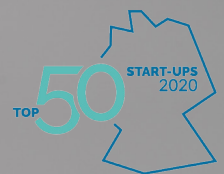
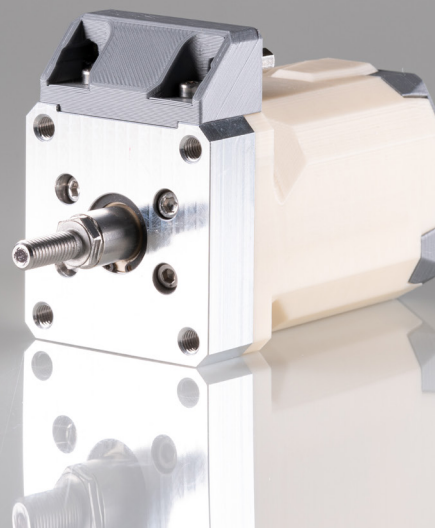
## Vorteile der liteECO® Aktuatoren

liteECO® Linearaktuatoren sparen mehr als 75 % Energie gegenüber pneumatischen Systemen und bis zu 80 % Bauraum gegenüber den bestehenden elektrischen Lösungen ein.

Eine dynamische Positionierbarkeit sowie eine einfache und schnelle Integration in die Industrie 4.0 Welt stellen bedeutende Vorteile dar.

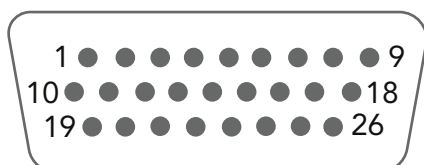
Die Aktuatoren sind einsetzbar in Fertigungsstraßen, Werkzeugmaschinen, der Verpackungsindustrie oder Logistik. Für einfache und komplexe Anwendungen zum Fixieren, Verstellen, Arretieren und Abfahren beliebiger Bewegungsprofile.

## Ausgezeichnet mit



liteECO Aktuatoranschluss DA26 Stecker (HD 26M D-SUB)		Kabel DA26 Buchse (HD 26F D-SUB)		
PIN Nr.	Funktion	in Element	Farbcode	
1	GND	⊙ außen	weiß	
2	Enc A	⊙ außen	grün	
3	Enc B	⊙ außen	grau	
4	Enc Z	⊙ außen	blau	
5	Temp +	⊙ außen	schwarz	
6	Switch pos. limit	⊙ außen	grau/rosa	
7	Hall Sensor 1	⊙ außen	weiß/grün	
8	Hall Sensor 2	⊙ außen	weiß/gelb	
9	Nicht belegt			
10	Motor Phase 1	⊙ innen	1 (braun)	verbunden mit Pin 19, 20
11	5 V	⊙ außen	braun	
12	Enc !A	⊙ außen	gelb	
13	Enc !B	⊙ außen	rosa	
14	Enc !Z	⊙ außen	rot	
15	Temp -	⊙ außen	violett	
16	Switch neg. limit	⊙ außen	rot/blau	
17	Hall Sensor 3	⊙ außen	braun/grün	
18	GND	⊙ außen	gelb/braun	
19	Motor Phase 1	⊙ innen	1 (braun)	verbunden mit Pin 10, 20
20	Motor Phase 1	⊙ innen	1 (braun)	verbunden mit Pin 10, 19
21	Motor Phase 2	⊙ innen	2 (schwarz)	verbunden mit Pin 22, 23
22	Motor Phase 2	⊙ innen	2 (schwarz)	verbunden mit Pin 21, 23
23	Motor Phase 2	⊙ innen	2 (schwarz)	verbunden mit Pin 21, 22
24	Motor Phase 3	⊙ innen	3 (grau)	verbunden mit Pin 25, 26
25	Motor Phase 3	⊙ innen	3 (grau)	verbunden mit Pin 24, 26
26	Motor Phase 3	⊙ innen	3 (grau)	verbunden mit Pin 24, 25
Gehäuse		⊙ innen	Schirm	verbunden
Gehäuse		⊙ außen	Schirm	verbunden

- ⊙ Ader im Innenschirm - Leistung: 3 x 0.75 mm<sup>2</sup>, geschirmt
- ⊙ Ader im Außenschirm - Sensor: 8 x 2 x 0,08 mm<sup>2</sup>, geschirmt  
(Farbcode nach DIN 47100/11.79)



DA26 (HD 26M D-SUB Stecker)