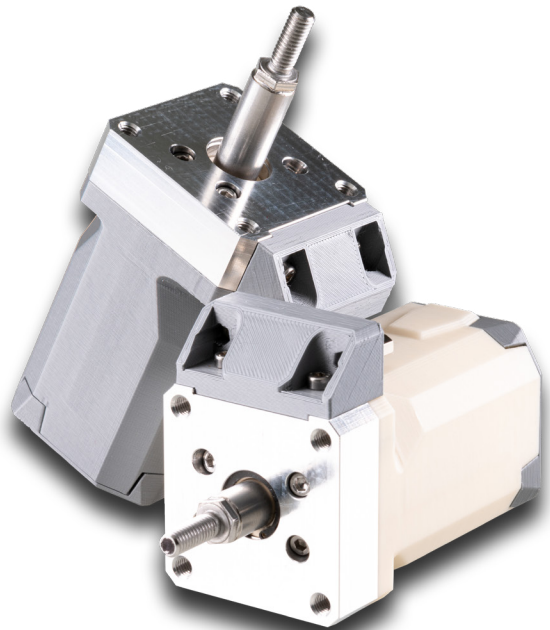




liteECO® Linearaktuatoren

Die kompakteste elektrische Alternative zur Pneumatik



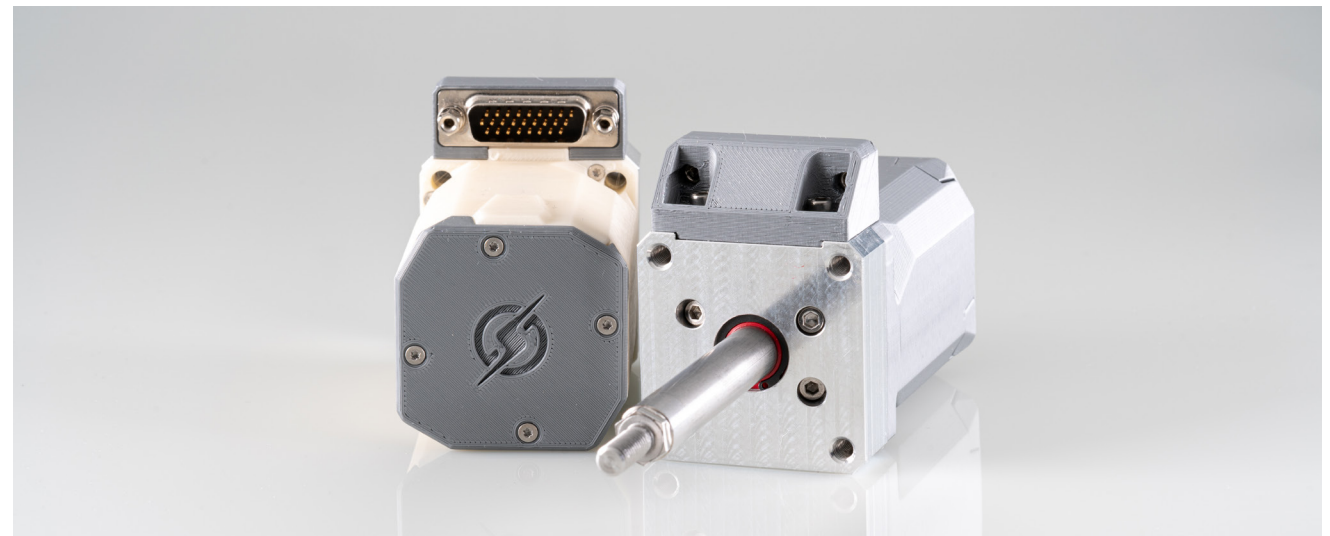
**kraftvoll.
kompakt.
effizient.**

LINEARE BEWEGUNGEN FÜR

- Fertigungsstraßen
- Werkzeugmaschinen
- die Verpackungsbranche
- die Lebensmittel- & Pharmabranche
- einfache und komplexe Anwendungen
- Fixier-, Verstell-, Arretiervorgänge
- parametrierbare Bewegungsprofile

VORTEILHAFTER PNEUMATIKERSATZ

Die SMELA liteECO® Linearaktuatoren sparen mehr als 75 % Energie gegenüber pneumatischen Systemen und bis zu 80 % Bauraum gegenüber den bestehenden elektrischen Lösungen ein. Die gute Regelbarkeit sowie eine einfache und schnelle Integration in die Industrie 4.0 Welt stellen bedeutende Vorteile dar.



Die SMELA GmbH wird durch Mittel aus den Europäischen Struktur- und Investitionsfonds und des Landes Sachsen-Anhalts gefördert. Weitere Informationen unter: www.smela.com

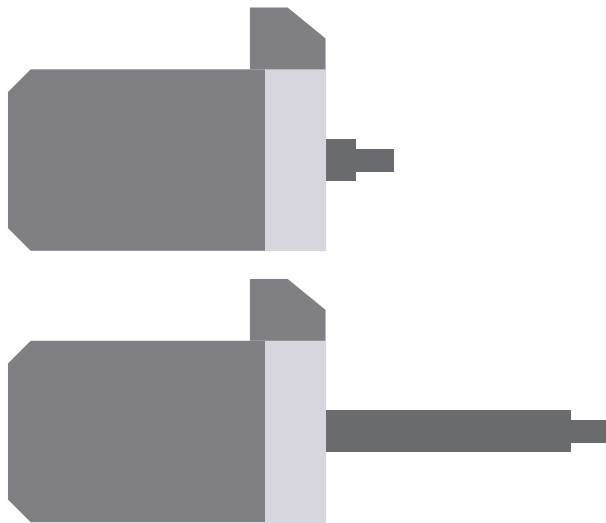


**HIER INVESTIERT EUROPA
IN DIE ZUKUNFT UNSERES LANDES.**
www.europa.sachsen-anhalt.de

Vorteile & Varianten

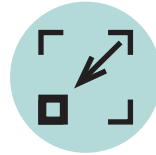
der liteECO® Linearaktuatoren

Maximale Ausnutzung der Einbaulänge



84 mm Einbaulänge

bis zu 56 mm Hub



PLATZEINSPARUNG

bis zu 80 % Bauraum-Einsparung gegenüber konventionellen elektrischen Lösungen



ENERGIEEINSPARUNG

bis zu 75 % Energieeinsparung gegenüber Pneumatik



INBETRIEBNAHME

schnelle Inbetriebnahme und Parametrierung von Bewegungsprofilen



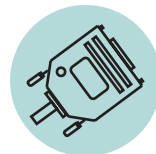
LEBENSDAUER

lange Lebensdauer durch geschlossenen, abgedichteten Stößel



VERDREHSICHERUNG

integrierte Verdrehsicherung des Stößels



EINKABELLÖSUNG

kombinierter Anschluss für Leistung und Sensorsignale

Konfiguration von Kraft und Dynamik



Für weitere Informationen
und Konfigurationen kontaktieren Sie bitte
unseren technischen Vertrieb: sales@smela.com
www.smela.com